

شرکت مهندسی آبار توزین

ABAR TOZIN ENGINEERING Co.



کنتورهای حجم توربینی WOLTMAN

مدل : ATWR از سایز 50mm الی 300mm

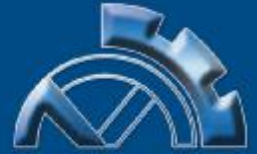
این کنتور از نوع توربینی با انتقال حرکت مغناطیسی و مکانیزم قابل تعویض با شماره انداز آب بندی شده تحت خلا و مطابق با استاندارد ISO 4064 Class-B می باشد.

کاربرد :

اندازه گیری جریان کلی آبی که در لوله های شبکه های آبرسانی، معادن، صنایع و کشاورزی جاری است .
مشخصات : کاملاً خشک، مجهز به نشانگر جریان، قابلیت تعمیر بدون نیاز به جدا سازی کنتور از شبکه، پوشش رنگ اپوکسی، قابلیت اندازه گیری دقیق و قابل اعتماد، افت فشار بسیار کم، امکان نصب تجهیزات قرائت از راه دور و خروجی pulse ، درپوش فلزی و لنزشیشه ای جهت ممانعت از دستکاری های غیر مجاز.

این کنتور برای آب گرم تا ۹۰ درجه سانتی گراد
قابل ارائه می باشد.





Removable mechanism model

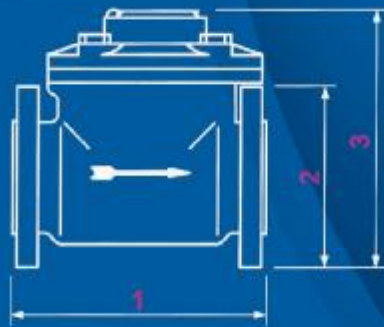
For cold water up to 50°C & max working pressure = 16 bar

Hydraulic performances

and overall dimensions	mm-inches								
	DN 50-2	65-2.1/2	80-3	100-4	125-5	150-6	200-8	250-10	300-12
Q _{max} : maximum flow rate for short period (m ³ /h)	30	50	80	120	200	300	500	800	1200
Q _n : nominal flow rate (m ³ /h)	15	25	40	60	100	150	250	400	600
Q _t : transitional flow rate with error ± 2% (m ³ /h)	3	5	8	12	20	30	50	80	120
Q _{min} : minimum flow rate with error ± 5% (m ³ /h)	0.45	0.75	1.2	1.8	3	4.5	7.5	12	18
Starting flow (m ³ /h)	0.2	0.25	0.25	0.3	0.6	1.7	1.8	3	9
1) Overall length (mm)	200	200	225	250	250	300	350	450	500
2) Diameter (mm)	165	186	200	220	250	283	340	406	460
3) Height with closed lid (mm)	214	234	234	250	275	310	338	438	465
Weight (kg)	12.5	14	14.5	16.5	20	26	43	75	95

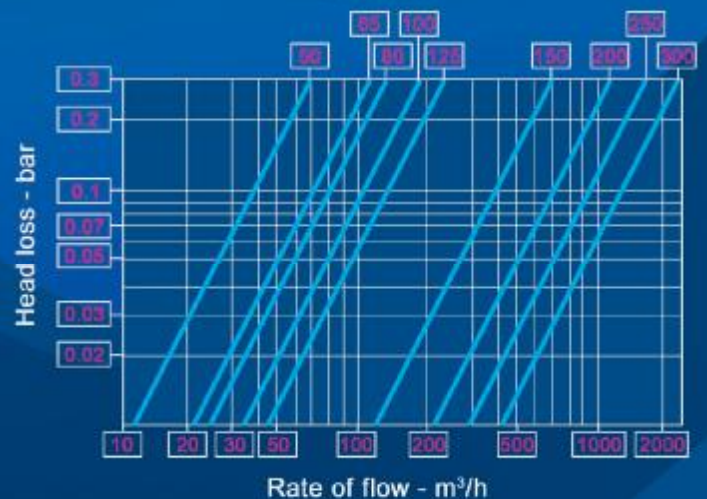
ATWR - 50 mm. - 2"
 ATWR - 65 mm. - 2.1/2"
 ATWR - 80 mm. - 3"
 ATWR - 100 mm. - 4"
 ATWR - 125 mm. - 5"
 ATWR - 150 mm. - 6"
 ATWR - 200 mm. - 8"
 ATWR - 250 mm. - 10"
 ATWR - 300 mm. - 12"

Display capacity 999,999 m³ for DN 50 125
 Display capacity 9,999,999 m³ for DN 150 300



Head loss curve

DN - mm



Typical accuracy curve

